

Te zwaar om te verplaatsen?

Een heftruck te zwaar beladen is erg riskant. Maar het gevaar kan tot een minimum beperkt worden als een truck geïntegreerde weegsystemen heeft. Bovendien zijn er heel wat andere goede redenen om dergelijke systemen in uw vloot te verwerken

Het controleren van het gewicht van een intern transport machine is van cruciaal belang. De belangrijkste reden is misschien wel dat de truck zelf niet overbelast mag worden. Dit kan ernstige gevolgen hebben voor de veiligheid van zowel de bestuurder als van alle personen die in de buurt zijn wanneer de truck kantelt. Ook bestaat de kans dat de lading zelf wordt beschadigd.

Maar de gevolgen van te zware ladingen gaan veel verder:

- Meer slijtage of beschadiging van uw heftrucks, zodat uw onderhoudskosten daardoor hoger worden

- Uw voertuigen of die van een extern distributiebedrijf worden te zwaar belast

- Overschrijding van de draagcapaciteit van uw stellingen, met het voor de hand liggende risico van snellere slijtage en zelfs het instorten van de stellingen.

Te weinig laden is echter bijna even onwenselijk als overladen, omdat het een verspilling van capaciteit inhoudt. Dit kan ertoe leiden dat u meer trucks en meer chauffeurs in dienst heeft dan u daadwerkelijk nodig heeft. Het kan ook betekenen dat de heftrucks eigenlijk te geavanceerd zijn voor het werk dat ze moeten doen. Ook het gebruik van distributie kan door te weinig laden ingrijpend worden beïnvloed.

Naast het controleren van het gewicht van de ladingen die u verzendt, is het ook belangrijk dat u het gewicht van binnenkomende ladingen controleert. Meestal betaalt uw bedrijf goederen of materialen per kilo. Ook kunt u zo controleren of het juiste aantal eenheden werkelijk op een bepaalde pallet zijn geplaatst.

De opties afwegen

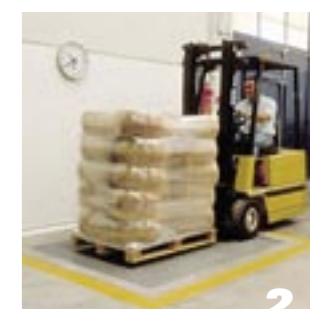
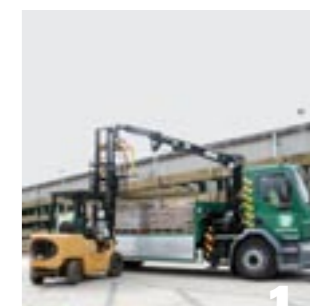
Wanneer u de beslissing hebt genomen dat het wegen van ladingen nodig is, zijn er verschillende mogelijkheden zoals: weegsystemen op vrachtwagens, weegbruggen voor vrachtwagens inclusief hun lading, statische, op de vloer gemonteerde weegschalen en weegschalen op vorkheftrucks.

Op vrachtwagens gemonteerde weegsystemen zijn nuttig om te controleren of goederenvervoertuigen de regels voor de maximale brutolading of de gewichtsbepalingen van de individuele assen niet overschrijden. Ze zijn echter niet praktisch om het gewicht van de individuele pallets te controleren.

Weegbruggen voor voertuigen zijn bedoeld om volledige voertuigen te wegen. Hoewel ze in theorie wel kunnen worden gebruikt om individuele pallets te wegen, zijn ze duur en nemen ze veel plaats in. Bovendien staan ze meestal in de buurt van de ingang, wat niet altijd even handig is.

Statische, op de grond gemonteerde weegschalen worden binnen geïnstalleerd. Ze zijn een veel praktischere oplossing om de pallets individueel te wegen en zijn in vaste en verplaatsbare versies te krijgen. Maar ze kunnen ook een knelpunt geven op een plaats waar redelijk veel vorkheftrucks zijn. Het is heel waarschijnlijk dat er op deze drukke momenten opstoppingen ontstaan op en rond de weegschalen. U moet ook rekening houden met de tijd die nodig is om elke lading naar de weegschalen te brengen, te wegen en vervolgens te verwerken. Dit betekent een aanzienlijke verlenging van de cyclustijd (en dus een verhoging van de kosten).

Weegsystemen op vorkheftrucks zijn een oplossing voor al deze problemen. Ze zorgen niet voor een langere cyclustijd, kunnen gebruikt worden om individuele ladingen te wegen en kunnen ook een cumulatieve telling bijhouden zodat ze ook geschikt zijn voor controles van individuele ladingen. Hierdoor worden de trucks niet te zwaar beladen. Bovendien zijn ze niet overdreven duur, zodat ze op verschillende heftrucks van de vloot kunnen worden gemonteerd. De weegsystemen kunnen bovendien ook op bijna elke soort vorkheftruck worden gemonteerd. Of u nu het gewicht van goederen wenst te controleren tijdens het laden of lossen van vrachtwagens met elektrische pallettrucks of vorkheftrucks, of wanneer u goederen in smalle gangen opslaat met een reachtruck. Er bestaat altijd een geschikt weegstelsel om op uw intern transport machine te monteren. →



1. **Op vrachtwagens gemonteerde weegsystemen**
(Langs geleverd beeld Timotex)

2. **Statische, op de grond gemonteerde weegschalen**

3. **Weegsystemen op vorkheftrucks**
(Langs geleverd beeld Avery Weigh-Tronix)

Hoofd langs geleverd beeld Measurement Systems International

Te zwaar om te verplaatsen?

Welk type moet u kiezen?

Weegschalen voor intern transport machines kunnen ingedeeld worden in vier hoofdcategorieën.



4

Weegschalen met hydraulische belastingsindicatoren:

Een basissysteem met een transducer die integraal wordt verwerkt in de hydraulica van de truck. Deze voert eenvoudige overbelastingscontroles uit. Meestal geven deze weegsystemen heel eenvoudige visuele/hoorbare waarschuwingssignalen. Wel hebben ze een beperkte functionaliteit en zijn ze hierdoor minder nauwkeurig dan meer complexere systemen.

Hydraulische, geïntegreerde weegsystemen:

Een zeer kostenefficiënte manier van geïntegreerd wegen, die gedetailleerde informatie verstrekt over het gewicht van de lading met uitgebreidere functies. Zoals bijvoorbeeld de mogelijkheid om laadgewichten cumulatief bij te houden. Hydraulisch geïntegreerde systemen kunnen nog steeds gemakkelijk worden overgezet van de ene naar de andere truck. De nauwkeurigheid wordt niet beïnvloed door het gebruik van verschillende voorzetapparatuur of lastcentrums. De nauwkeurigheid is wel lager dan systemen die gebaseerd zijn op loodcellen. Net als ladingsindicatoren zijn deze weegsystemen nog niet beschikbaar in officieel goedgekeurde, geijkte versies.

Ze zijn ongeveer twee keer zo duur als weegschalen met hydraulische belastingsindicatoren.

In de vork geïntegreerde weegsystemen:

In de vork geïntegreerde weegsystemen werken onafhankelijk, met een ladingsindicator op de ene vork en een batterij op de andere. Bij deze systemen zit het afleesvenster in de cabine en ze worden door de motor aangedreven. Deze categorie instrumenten is duurder dan hydraulische systemen, maar kan wel officieel worden goedgekeurd. De nauwkeurigheid behaalt zelfs maar een afwijkende marge van max. 0,1% van de toegepaste lading. Dit systeem wordt geleverd met uitgebreide opties en software. Omdat het een complex systeem is, is het echter mogelijk dat ze meer onderhoud vereisen. Misschien moeten de truckvorken zelf breder en dieper dan normaal zijn, wat in zeldzame gevallen een beperking van de te tillen lading met zich mee kan brengen. Deze installaties kosten ongeveer 3 keer zoveel als de systemen met hydraulische belastingsindicatoren.

Schaalsystemen op de drager:

Deze systemen worden op de vorkdrager gemonteerd en kunnen worden gebruikt op trucks met voorzetapparatuur. Dankzij de plaats waar ze worden aangebracht, zijn ze erg goed beschermd tegen plotselinge schade. Ze hebben een precisie van 0,2% op de lading en kunnen officieel worden geijkt en goedgekeurd. Dit zijn echter de duurste weegsystemen en aangezien ze op de drager worden gemonteerd, beperkt het gewicht van het systeem en het verlies van het loodcentrum de hefcapaciteit van de truck met ongeveer 16-18%. Bovendien wordt ook het zicht door de mast aangetast.

Deze systemen kosten ongeveer 4 keer zoveel als de systemen met hydraulische laadindicatoren.

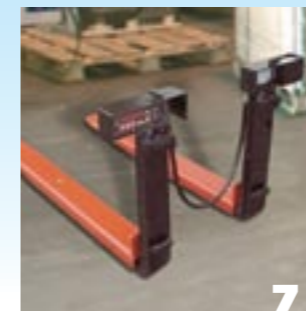


6

6. Hydraulische, geïntegreerde weegsystemen (Langs geleverd beeld Timotex)

7. In de vork geïntegreerde weegsystemen (Langs geleverd beeld Ravas Europe bv)

8. Schaalsystemen op de drager (Langs geleverd beeld Avery Weigh-Tronix)



7



8

Gebruik maken van de voordelen

De voordelen van het gebruik van geïntegreerde weegsystemen zijn divers en gevarieerd en kunnen worden ingedeeld in drie hoofdgebieden: systemen met betrekking tot de vorkheftrucks, operationele voordelen en veiligheidsvoordelen.

De voordelen voor de heftrucks zijn onder andere het voorkomen van slijtage van de heftrucks (vooral masten en kettingen kunnen onder druk staan of beschadigd worden indien constant te zware ladingen worden getild); beperking van onderhoudskosten (te hoge belasting leidt tot meer slijtage); langere levensduur van de truck (goed onderhouden trucks zijn betrouwbaarder en gaan langer mee); en beter gebruik van de heftruck (waarom een truck kopen die 2,5 ton kan tillen, terwijl je nooit meer dan 2 ton moet tillen).

De operationele voordelen zijn onder andere de bescherming van de goederen die u verwerkt tegen schade door ongevallen door te zware ladingen

(te zwaar geladen trucks sturen en remmen minder efficiënt dan correct geladen trucks); bescherming van stellingen tegen beschadiging en slijtage (stellingen kunnen onder druk komen te staan door te zware ladingen en te zwaar beladen stellingen storten onvermijdelijk sneller in wanneer ze door een vorkheftruck worden

geraakt dan wanneer ze correct geladen zijn); snellere cyclustijden (in vergelijking met het gebruik van één centraal weegsysteem); en meer nauwkeurigheid (zowel voor de controle van het gewicht van de goederen die u verzendt als van deze die op uw bedrijf binnenkomen). U helpt dan uiteraard ook de chauffeurs van vrachtwagens om ervoor te zorgen dat ze door u onnauwkeurig niet met een te zware of te lichte lading vertrekken. Voor hen kan dit tal van gevolgen hebben op het gebied van slijtage aan de voertuigen, de efficiënte besturing van de voertuigen en de naleving van de wettelijke laadgrenzen.

Er zijn ook veel voordelen op het vlak van gezondheid en veiligheid: naast de voor de hand liggende voordelen van de bescherming van chauffeurs (en andere personeelsleden) tegen ongevallen door te zware ladingen, is er ook uw 'zorgplicht' als werkgever waar men rekening mee moet houden. In geval van een ongeval dat wordt veroorzaakt door een te zware lading zal een werkgever die in geïntegreerde weegsystemen heeft geïnvesteerd en het regelmatige gebruik ervan heeft opgelegd, veel beter kan aantonen dat hij er alles aan heeft gedaan om medewerkers te beschermen dan een werkgever die hier niet mee bezig is geweest.

Samenvatting

Weegschalen op vorkheftrucks betekenen uiteraard een bijkomende investering bij de heftruckvloot, maar in vergelijking met andere weegsystemen zijn ze relatief goedkoop en hun kostprijs lijkt onbenullig als men rekening houdt met de prijs die men zou moeten betalen voor één ongeval of verwonding die voorkomen had kunnen worden. Daarnaast helpen ze om slijtage aan uw heftruckvloot te voorkomen. Bovendien besparen ze op lange termijn duizenden euro's aan onderhoudskosten, verlengen ze de levensduur van elke truck en verlagen ze de algemene managementkosten van de vloot.

Als u dit optelt bij de vele gezondheids- en veiligheidsvoordelen en de kleinere kans dat de lading zelf wordt beschadigd, is het duidelijk dat weegschalen op vorkheftrucks werkelijk een waardevolle aanvulling op uw bestaande intern transport materieel vormen, die de investering meer dan waard is, wat uw werkzaamheden ook zijn. ■

4. Weegschalen met hydraulische belastingsindicatoren
5. Hydraulische, geïntegreerde weegsystemen
(Langs geleverd beeld Avery Weigh-Tronix)